



DÉESSE NOCTURNE

Alkoholhalt: 5%
Antal/kolli: 24 x 341 ml
Öltyp: Stout
Producent: Brasserie Dieu du Ciel
Land: Kanada

Beskrivning:

Déesse nocturne betyder Nattens gudinna och är en svart ale (stout) som har en intensiv rostad doft med inslag av choklad. I smaken har den en fin "humlig" bitterhet med rostade smaker av kaffe.

Det är ett torrt öl med viss sötma. Färgen kan skrämman, men det är en lättdrucken öl så länge man tycker om rostade smaker.

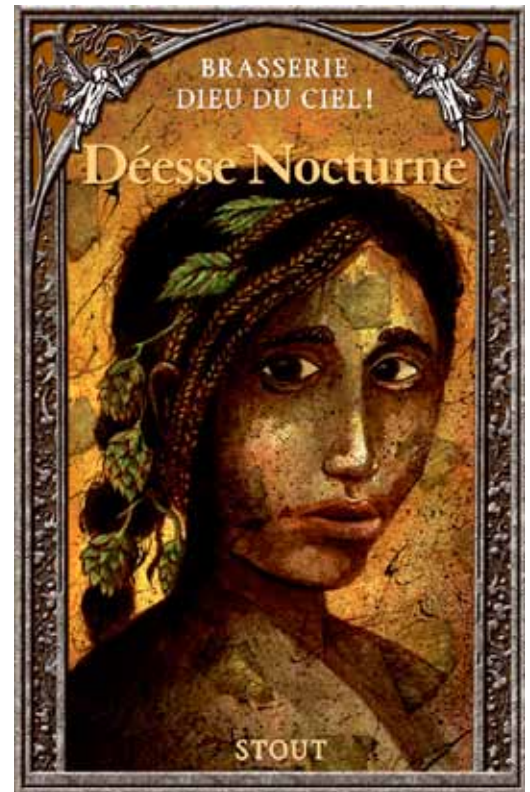
Ölet är trycksatt med kväve och kan därför ge en liten gasutveckling men med en kompakt och hållbar skumkrona.

Nattens gudinnan föddes februari 1999 på Montreal Brewpub

98 poäng på Ratebeer.

Historik:

Bryggeripuben startade 1998 av ett gäng välutbildade mikrobiologer och tillika hembryggare och resultaten är fantastiska. De har vunnit mängder med priser för sina olika brygder. Hela gänget som arbetar på bryggeriet är entusiastiskt och tullar inte på kvaliteten oavsett vad det kommer att kosta.



AB Wicked Wine Sweden
Ritarslingan 18
187 66 Täby

www.wickedwine.se
facebook.com/wickedwine

Tfn: 08-544 723 53
Fax: 08-792 40 83
info@wickedwine.se